

הוראות התקנה פיה קצרה מהקיר

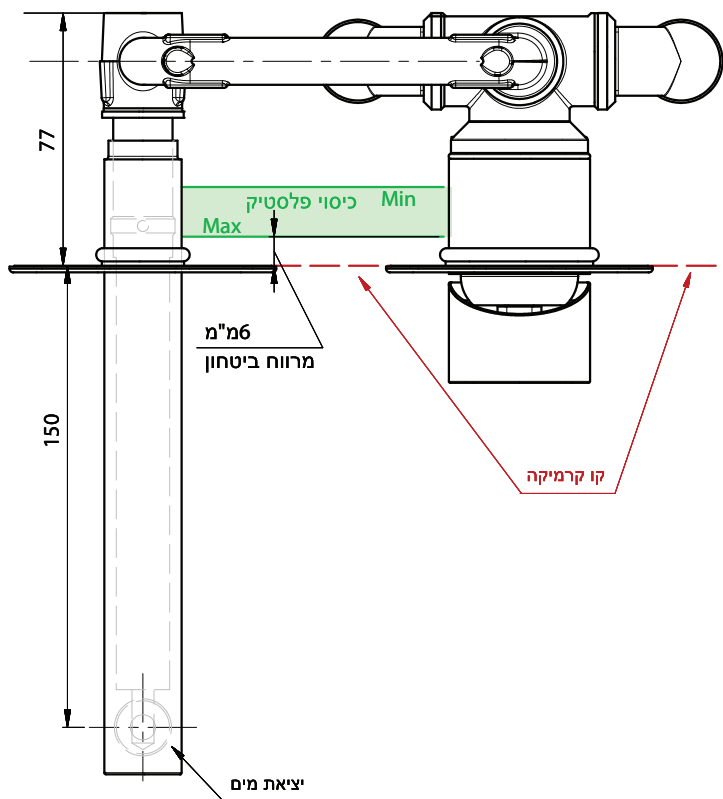
הוראות אלו מיועדות
למתקין ולאיש המכירות
באולם התצוגה

לפיות קצרות מהקיר:

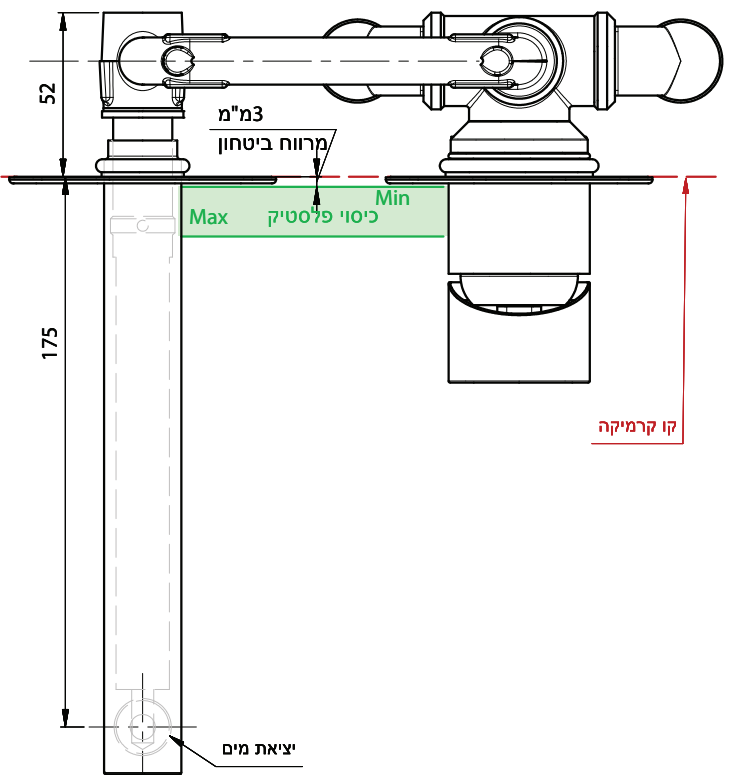
- קליר 305313
- גל 305113
- מצדה 305213
- רומא 305413
- ריף 301913
- מונסון 301713
- אייס 305713

- שים לב! קיים חופש של 25 מ"מ לקביעת עומק התקנת הגוף בקיר.
- חמת מספקת פיה בהתאם לבחירת הכיור ע"י הלקוח.
- נא וודא התאמה בין אורך הפיה, גודל הכיור ומיקום חור הניקוז!
- במקרה של התקנה לא נכונה ניתן לפנות לשירות חמת ולקבל פתרון הנדסי ייחודי ללקוח, זאת על מנת להימנע משבירת קירות והוצאות מיותרות.
- בעת מתן פתרון ייחודי הנובע מטעות בהתקנה, נדרש לרוב לייצר חלקים מיוחדים ולכן האספקה אינה מיידית.

פיה קצרה בעומק התקנה מקסימלי בתוך הקיר



פיה קצרה בעומק התקנה מינימלי בתוך הקיר



הוראות התקנה פיה ארוכה מהקיר

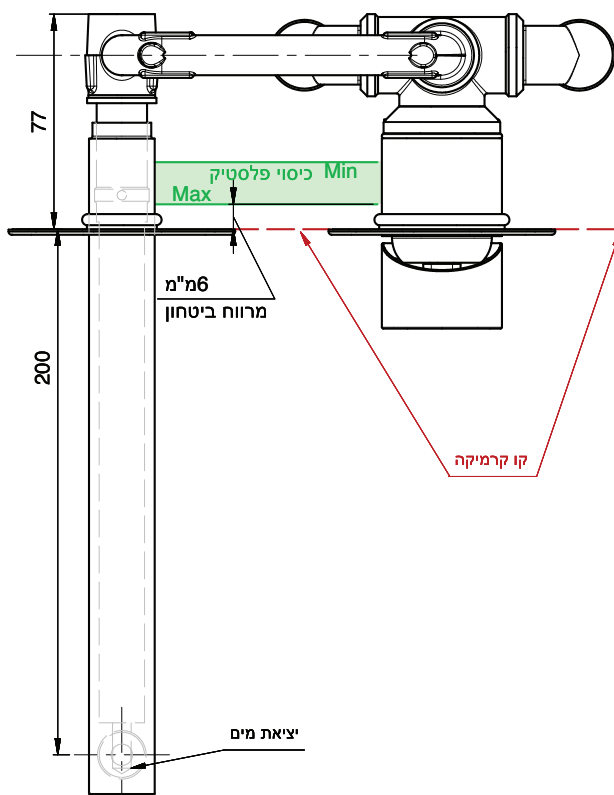
הוראות אלו מיועדות
למתקין ולאיש המכירות
באולם התצוגה

לפיות ארוכות מהקיר:

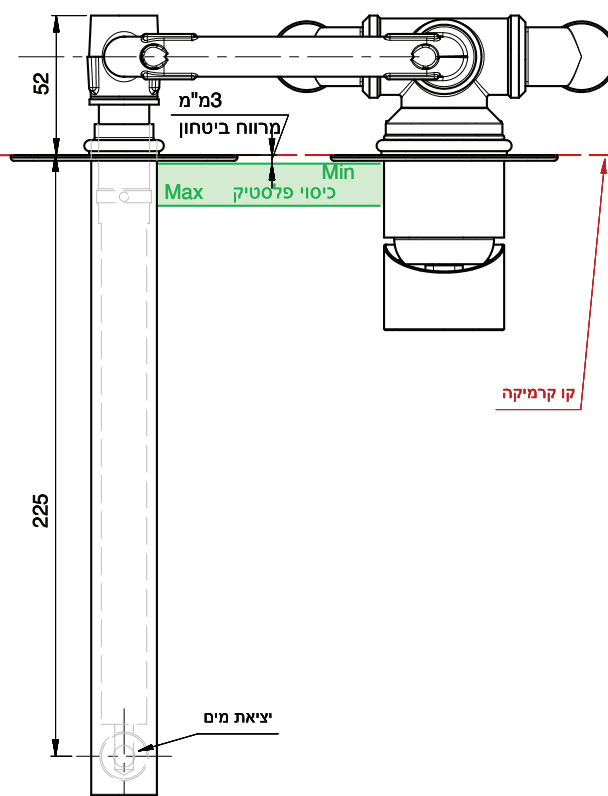
- קליר 305312
- גל 305112
- מצדה 305214
- רומא 305412
- ריף 301912
- מונסון 301712
- אייס 305712

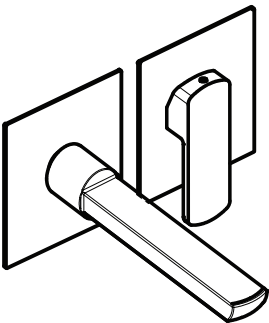
- שים לב! קיים חופש של 25 מ"מ לקביעת עומק התקנת הגוף בקיר.
- חמת מספקת פיה בהתאם לבחירת הכיור ע"י הלקוח.
- נא וודא התאמה בין אורך הפיה, גודל הכיור ומיקום חור הניקוז!
- במקרה של התקנה לא נכונה ניתן לפנות לשירות חמת ולקבל פתרון הנדסי ייחודי ללקוח, וזאת על מנת להימנע משבירת קירות והוצאות מיותרות.
- בעת מתן פתרון ייחודי הנובע מטעות בהתקנה, נדרש לרוב לייצר חלקים מיוחדים ולכן האספקה אינה מיידית.

יה ארוכה בעומק התקנה מקסימלי בתוך הקיר



פיה ארוכה בעומק התקנה מינימלי בתוך הקיר





לקוח נכבד
סוללת **חמת MAX** שרכשת, הינה מתוצרת **חמת**, גדול יצרני הברזים בארץ. היא פותחה ומיצרת ע"פ ידע בינלאומי ונסיון מצטבר של כ-40 שנה. סוללה זו תשרת אותך נאמנה, שנים רבות ללא צורך בטיפול מיוחד. הודות לשימוש בדיסקיות קרמיות, מנגנון הסוללה עמיד בפני שחיקה ופעולתה שקטה במיוחד. **חמת** אחראית לטיב הסוללה בהתאם ובצמוד לתעודת האחריות.

חמת ארמטורות וציקות בע"מ
מחלקת שרות 03-6344445 פקס: 03-6345551

הוראות התקנה והפעלה

305713,305712
301913,301912
305113,305112
305413,305412
305213,305214
305313,305312
305613,305612
301713,301712



מפעל: היוזמה 41 א.ת, צפוני אשדוד
ת.ד. 6555 מיקוד 7716401
שרות: היוזמה 41 את צפוני אשדוד
טל: 03-6344445 פקס: 03-6345551
חמת ברשת: www.hamat.co.il

09.19 (5114)

תיאור המוצר	סדרה	ברז
מערכת קיר לכיור רחצה פיה קצרה	ריפ	301913
מערכת קיר לכיור רחצה פיה ארוכה	ריפ	301912
מערכת קיר לכיור רחצה פיה קצרה	גל	305113
מערכת קיר לכיור רחצה פיה ארוכה	גל	305112
מערכת קיר לכיור רחצה פיה קצרה	רומא	305413
מערכת קיר לכיור רחצה פיה ארוכה	רומא	305412
מערכת קיר לכיור רחצה פיה קצרה	מצדה	305213
מערכת קיר לכיור רחצה פיה ארוכה	מצדה	305214
מערכת קיר לכיור רחצה פיה ארוכה	קליר	305312
מערכת קיר לכיור רחצה פיה קצרה	קליר	305313
מערכת קיר לכיור רחצה פיה קצרה	ICE	305713
מערכת קיר לכיור רחצה פיה ארוכה	ICE	305712
מערכת קיר לכיור רחצה פיה קצרה	מונסון	301713
מערכת קיר לכיור רחצה פיה ארוכה	מונסון	301712
מערכת קיר לכיור רחצה פיה קצרה	RIVER	305613
מערכת קיר לכיור רחצה פיה ארוכה	RIVER	305612

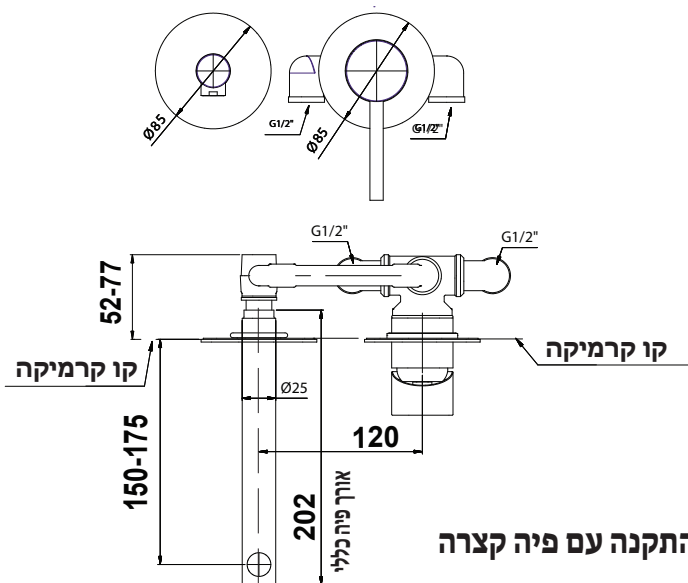
הוראות הפעלה
ידית למטה – מצב סגור. תנועה למעלה מגדילה בהדרגה את כמות המים. תנועה למטה מקטינה בהדרגה את כמות המים. ידית בצד ימין – מים קרים. תנועה שמאלה מעלה בהדרגה את טמפרטורת המים. **הוור ממים חמים מדי!** תנועה ימינה מורידה בהדרגה את טמפרטורת המים.

הוראות ניקוי
את מעדן הזרם יש לפרק ולנקות מעת לעת בהתאם לאיכות המים באיזורך. על מנת לשמור על הברק של הברז, יש לנגב היטב, במטלית רכה ויבשה, מיד בתום השימוש. במידה שהצטבר לכלוך, יש להסירו באמצעות מי סבון. אבן סיד יש להרחיק באמצעות חומץ ביתי ולשטוף עם מים פושרים. חלקי פלסטיק יש לנקות במי סבון בלבד. אין להשתמש בצמר פלדה או בחומרים המכילים כוהל, חומצות, חול וכדומה.

הוראות התקנה כלליות
בטרם תרכיב את הסוללה, וודא שטיפת צנרת המים היטב. התקן את הסוללה כך שהצינור השמאלי מתחבר למים החמים והימני למים הקרים. חמת אינה אחראית לטיב ההתקנה.

תנאי פעולה
לחץ מים מקסימלי 10 אטמוספירות. טמפ. מקסימלית 80°C.

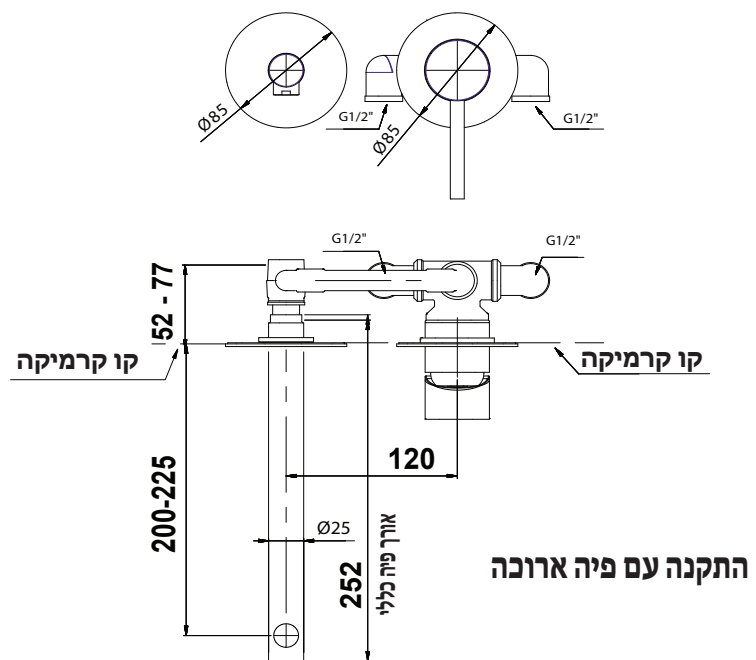
סוללת קיר לכיור רחצה, פיה קצרה



אורך כללי פיה קצרה רומא : 210 מ"מ

301912, 305112, 305412, 305712, 305214, 305312, 305612, 301712

סוללת קיר לכיור רחצה, פיה ארוכה



אורך כללי פיה קצרה רומא : 260 מ"מ

חשוב! שטוף היטב את צנרת המים לפני הרכבת המערכת.
התקן את המערכת להכנה מוקדמת (המערכת הפנימית) מתחת לטיח.
מיקום המערכת הפנימית בתוך הקיר יהיה בטווח שבין העומק המינימלי לעומק המכסימלי 52 - 77 מ"מ (ראה שרטוט)

עומק מינימלי - המרחק בין צינורות ההזנה לקיר עליו תודבק החרסינה יהיה 52 מ"מ
פס הפלסטיק המחובר בין הכיסויים מהווה מדיד לעומק הרצוי. הבא את הסימון **MIN** לקו אחד עם הקיר.

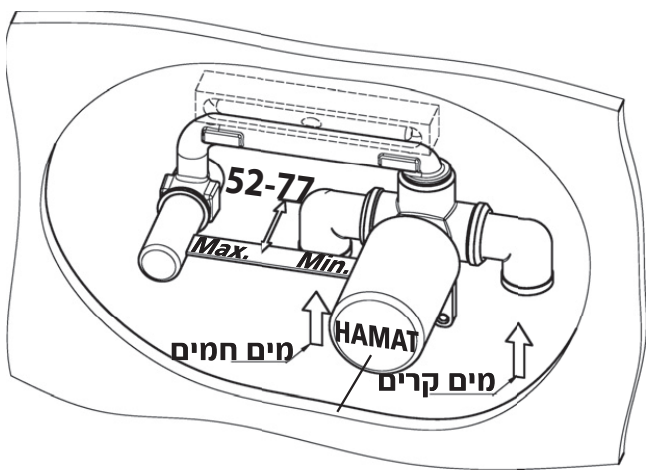
עומק מכסימלי - המרחק בין צינורות ההזנה לקיר עליו תודבק החרסינה יהיה 77 מ"מ.
פס הפלסטיק המחובר בין הכיסויים מהווה מדיד לעומק הרצוי. הבא את הסימון **MAX** לקו אחד עם הקיר.

בדוק בעזרת פלס מיקום אופקי של המערכת (ראה תמונה 1).
וודא שהמערכת מותקנת במקביל לשטח הקיר.
לאחר סגירת המים חבר צינורות הזנה - מים קרים לצד ימין ומים חמים לצד שמאל (ראה תמונה 1).
הדק את צינורות ההזנה תוך כדי אחיזה נגדית בניפלים הזזתיים.
אין לסובב בשום אופן את הניפלים עצמם !
בדיקת החיבור:

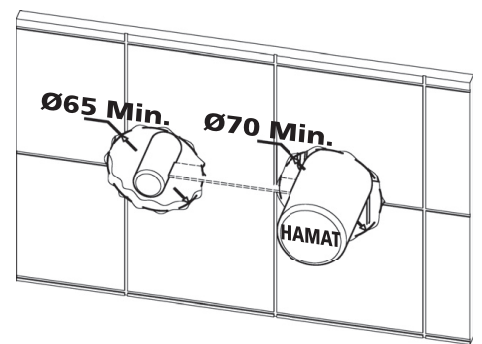
- הורד זמנית כיסוי פלסטי
 - הרכב זמנית ידית 5 ופיה 1 (ראה תמונה 3).
 - פתח הברז - וודא שאין נזילות מים מהחיבורים.
 - הורד פיה וידית והחזר מכסה פלסטי.
- בזמן הדבקה החרסינה וודא השארת חורים עבור הבליטות האחוריות של הרוזטה (ראה תמונה 2).
חתוך את פס הפלסטיק המחובר בין הכיסויים.
בתום סיום עבודות השיפוץ הורד מכסה פלסטי.
הרכב פיה 1 לניפל 2 עד הסוף. סובב פיה כך שפתח היציאה יפנה כלפי מטה והדק בורג 6 בעזרת מפתח אלן 9.

וודא שהפיה מהודקת היטב.
נקה ויבש היטב את הקיר. הורד נייר מדבק דו-צדדי 3. שמודבק לרוזטה. הכנס בזהירות את רוזטה 4 והדבק אותה לקיר.
יש להקפיד לא לשרוט הפיה בזמן הרכבת הרוזטה.
הרכב את ידית 5 והדק בורג 7 בעזרת מפתח אלן 9.
הרכב פקק 8.

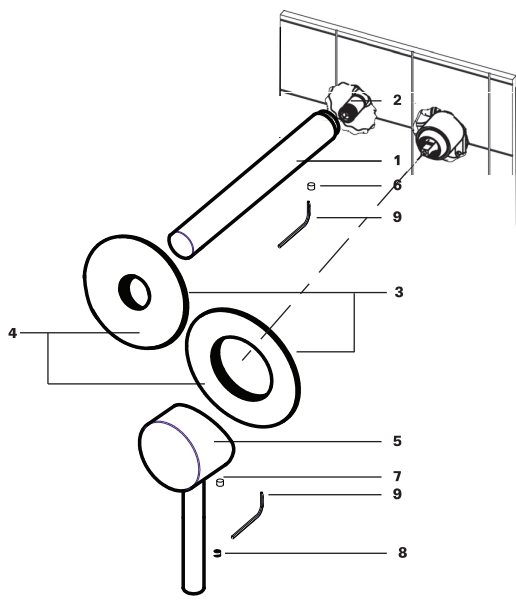
פתח אספקת המים לסוללה וודא פעולה תקינה.
הערה: חמת אחראית לטיב המוצר. חמת אינה אחראית בשום פנים ואופן לטיב התקנה והבעיות הנובעות מכך.



1



2



3